

# ACCUEIL | EMPFANG | RECEPTION

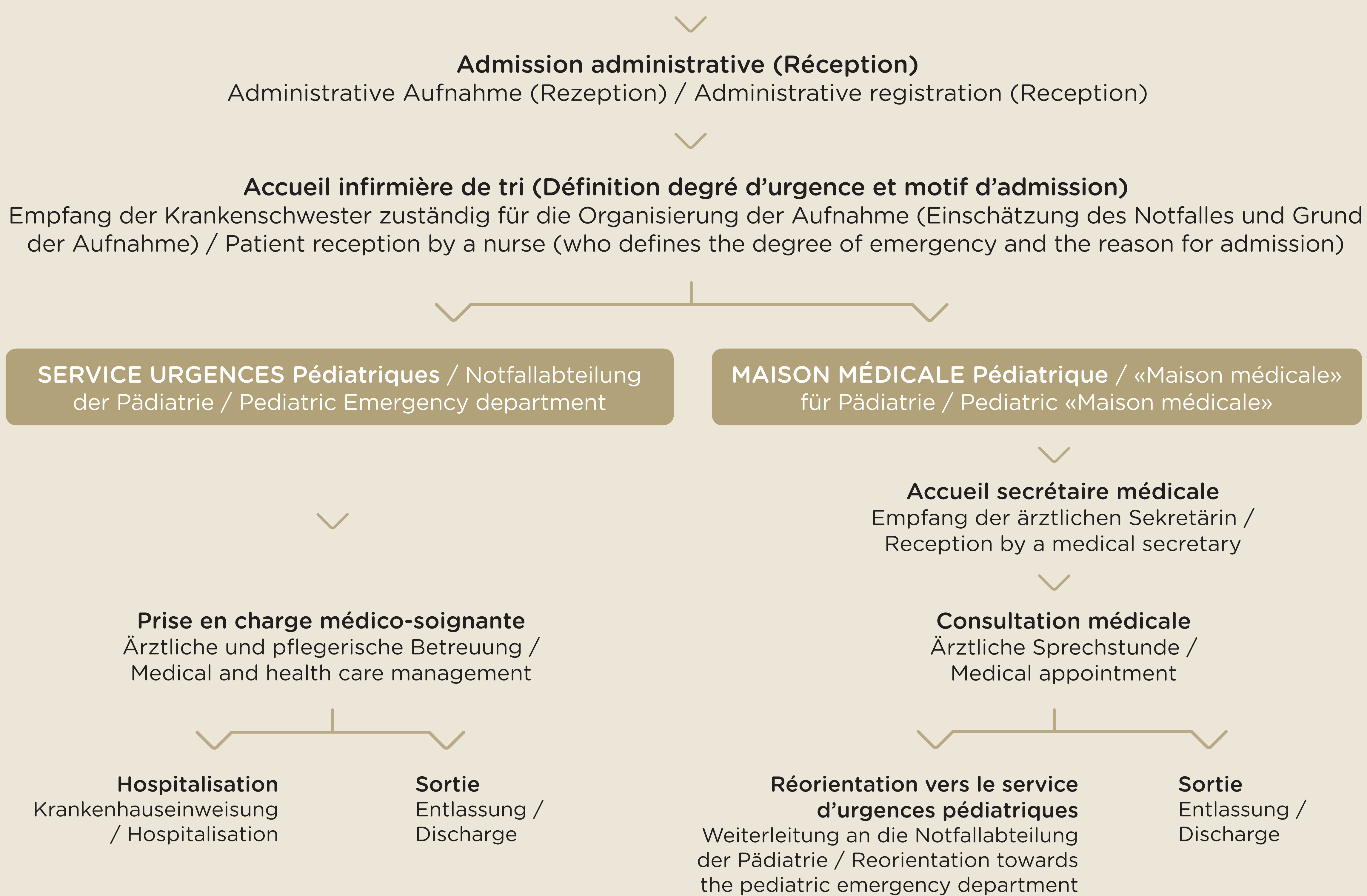
## MAISON MÉDICALE/ URGENCES

Horaires d'ouverture de la  
Maison médicale pédiatrique  
Lu-Ve : 19h-22h  
Sa-Di-Jours fériés : 9h-21h

Öffnungszeiten der  
«Maison médicale» für Pädiatrie  
Mo-Fr : 19h-22h  
Sa-So-Feiertage : 9h-21h

Opening hour of the  
Pediatric «Maison médicale»  
Mon-Fri : 19h-22h  
Sat-Sun-Bank holidays : 9h-21h

### ENTRÉE - URGENCES KANNERKLINIK EINGANG - NOTAUFNAHME KANNERKLINIK / ENTRANCE - E.R KANNERKLINIK



**A votre arrivée à la KannerKlinik, veuillez vous adresser à la réceptionniste qui réalisera votre admission administrative.**

Vous et votre enfant serez alors accueillis par l'infirmière de tri et d'orientation qui, selon votre motif d'admission et des critères de tri scientifiques vous orientera soit vers le service des urgences pédiatriques soit vers la Maison médicale.

Dans ce dernier cas, l'infirmière de tri vous remettra un document reprenant les données administratives et récoltées lors du tri que vous donnerez à la secrétaire de la Maison médicale pédiatrique afin qu'elle en assure le suivi auprès du pédiatre qui assurera la consultation de votre enfant.

**Bei Ihrer Ankunft in der KannerKlinik, wenden Sie sich bitte an die Rezeptionistin, die sich um Ihre administrative Aufnahme kümmern wird.**

Sie und Ihr Kind werden anschließend von der Krankenschwester, die für die Organisation der Aufnahme zuständig ist, empfangen. Je nach dem Grund für Ihre Aufnahme und gemäß spezifischen medizinischen Kriterien leitet sie Sie an die Notfallabteilung der Pädiatrie oder an die Einrichtung der «Maison médicale» weiter.

Im letzteren Fall gibt die Krankenschwester Ihnen Unterlagen mit, die die administrativen Daten, die Sie ihr mitgeteilt haben, enthalten. Bitte übergeben Sie sie an die Sekretärin der «Maison médicale» für Pädiatrie, die sie an den Kinderarzt, der die Sprechstunde Ihres Kindes führen wird, weiterleitet.

**Upon your arrival at the KannerKlinik, please speak to the receptionist who will take care of your administrative registration.**

You and your child will then be welcomed by the nurse who will, depending on your reason for admission and also scientific sort criterias, direct you towards pediatric emergency department or the maison médicale.

In the latter case, the nurse will give you a document repeating the administrative data collected during the sorting, document which you'll have to give to the secretary of the pediatric «Maison médicale» in order for her to ensure the follow-up alongside the pediatrician who will be in charge of the medical appointment of your child.

 **CHL**

 **KANNERKLINIK**  
Centre Hospitalier de Luxembourg